

Die ultimative Investition für Ihr Labor



Die neuen Agilent 5977C GC/MSD, 7000E GC/TQ und 7010C GC/TQ Systeme

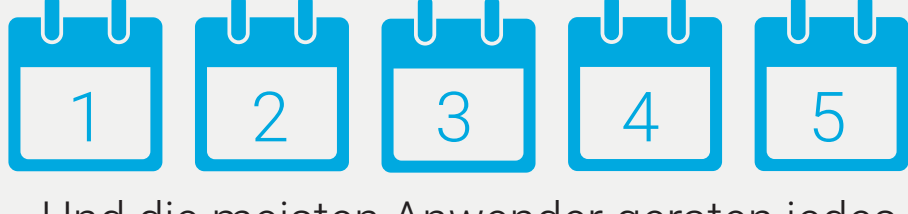
Sie glauben, ein neues GC/MS-System sei zu teuer und jenseits Ihres Budgets? Weit gefehlt.

Mit den innovativen Funktionen der neuesten Agilent GC/MS-Lösungen können Sie jeden Tag Tausende von Euros einsparen. Geräteintelligenz, modernste Quellenoptionen und leistungsstarke, aber dennoch vertraute Software verhindern Geräteausfallzeiten und sorgen dafür, dass die Produktivität auf höchstem Niveau bleibt.

Verluste durch außerplanmäßige Ausfallzeiten

50 % der GC/MS-Anwender gaben an, dass außerplanmäßige Geräteausfallzeiten die größten Auswirkungen auf Kosten und **Effizienz des GC/MS-Betriebs haben**¹.

Und die meisten Anwender geraten jedes Mal, wenn ein Gerät ausfällt, **1 – 5 Tage** oder mehr in Rückstand¹.



Und die meisten Anwender geraten jedes Mal, wenn ein Gerät ausfällt, **1 – 5 Tage** oder mehr in Rückstand¹.



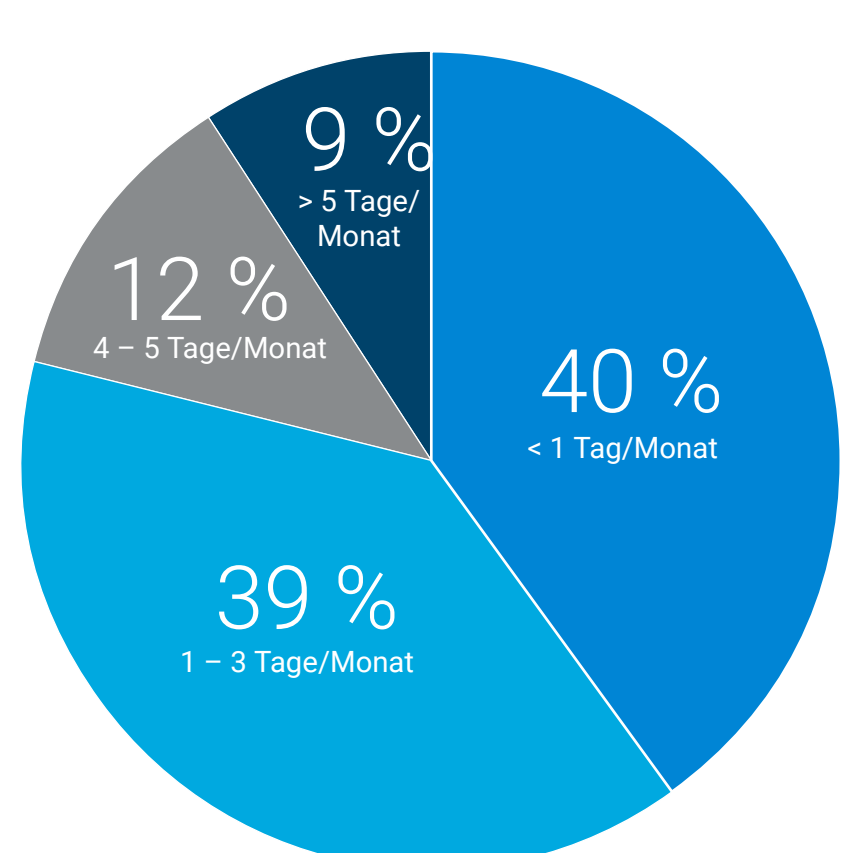
Verlorene Zeit aufgrund von außerplanmäßigen Geräteausfallzeiten von GC/MS-Systemen¹

Bei durchschnittlich **30 Minuten pro Analyse** und einem **Umsatz von 125 USD/Probe** kosten Ausfallzeiten Ihr Labor bis zu

250 USD/Stunde pro Gerät¹

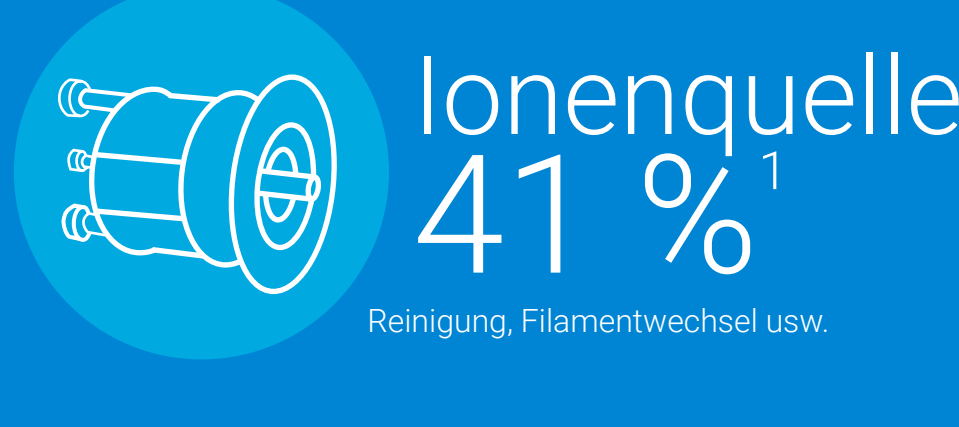
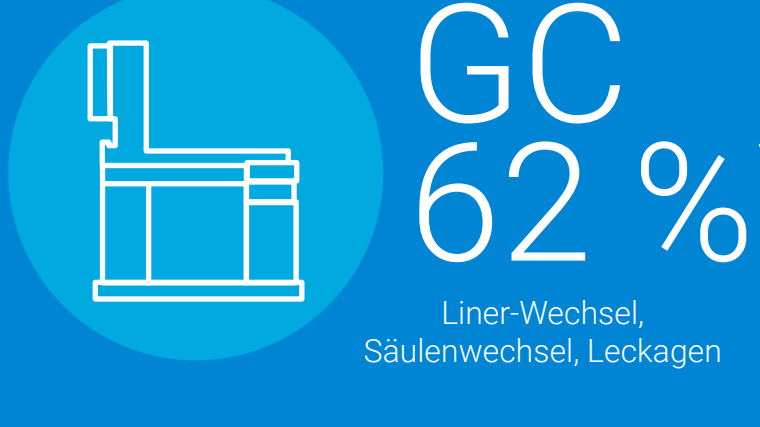
Das sind bis zu **30 000 USD**

Umsatzverlust in 5 Tagen aufgrund eines ausgefallenen GC/MS-Systems¹



Auswirkungen von Ausfallzeiten

Wartungsfaktoren mit den größten Auswirkungen auf Ausfallzeiten



Funktionen zur Steigerung der Produktivität

Reduzieren Sie die Wartung Ihrer GC- und MS-Systeme durch eingebaute **Intelligenz** und zeitsparende Funktionen:



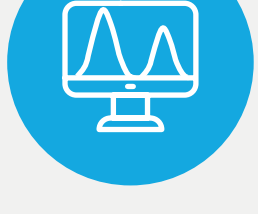
Fernzugriff über die Browser-Schnittstelle



CrossLab Smart Alerts zur Überwachung des Gerätezustands



System zur Meldung vorbeugender Wartungen



MassHunter Optimizer³



Backflush mithilfe der Agilent Capillary Flow-Technology (CFT)



Hyperbolischer goldbeschichteter Quarz-Quadrupol

Vermeiden Sie Helium-bedingte Unterbrechungen

Und verbessern Sie die Nachhaltigkeit durch Nutzung von H₂-Trärgas und der Hydrolnert-Quelle.



Wie viele Geräte fallen aus, wenn kein Helium verfügbar ist



Nichtverfügbarkeit von Helium kostet

6000 USD/Tag

an Umsatzverlust pro Gerät¹

Das nur endlich verfügbare Helium kostet

2 x mehr

pro Monat als nachhaltig produzierter H₂¹

Ionenquelle mit reduziertem manuellem Reinigungsbedarf

Reduzierte Wartungshäufigkeit der GC/MS-Ionenquelle mit:

JetClean Die selbstreinigende Agilent **JetClean**-Ionenquelle

Hydrolnert Die innovative Agilent **Hydrolnert** Ionenquelle ist für H₂-basierte Methoden optimiert

Sorgt für konstanten Betrieb

Agilent **CrossLab**

Weitere Einsparungen mit Agilent CrossLab



Die Smart Alerts Software versendet E-Mails, um Sie zu benachrichtigen, wenn Verschleißteile ausgetauscht werden müssen oder wenn ein Gerät nicht mehr funktioniert.²



Der diagnostische MS-Tuning-Bericht kann direkt an Agilent gesendet werden, um den zeitlichen Aufwand für Diagnose und Service zu reduzieren.³

Agilent CrossLab Services sorgen für schnelle Hilfe mit einem großen Team von qualifizierten, von Agilent zertifizierten Servicefachkräften

96 %

der Teile sofort verfügbar¹

50 %

aller Probleme mit virtuellem technischem Support per Fernzugriff gelöst¹

80 %

der Probleme in \leq 1 Tag behoben¹

> 24 000 USD

an Umsatzverlust im Vergleich zu der typischen 5-tägigen Ausfallzeit¹

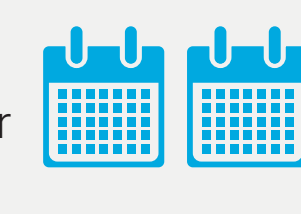
Bediener mit Erfahrung mit Geräten von Agilent sind wichtig, wenn es um schnelle Einarbeitung geht

74 % der GC/MS-Anwender haben Erfahrung mit Agilent GC/MS-Geräten¹

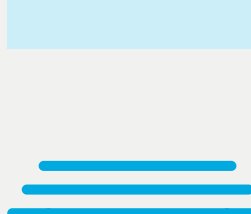
Vor dem Hintergrund der hohen Personalfuktuation in allen Branchen gaben die **meisten Labore (56 %)**¹ an, in den letzten zwei Jahren einen GC/MS-Bediener **verloren zu haben**.



Durchschnittlich werden **2 Monate** Einarbeitungszeit benötigt, bis ein Mitarbeiter die benötigte Leistung erbringt¹.



Wussten Sie, dass die Einarbeitung eines neuen GC/MS-Bedieners Ihr Labor über **22 000 USD** kosten kann?¹



Die Einstellung eines Bedieners mit **Erfahrung** in der Anwendung von Agilent Geräten – und davon gibt es viele – kann den zeitlichen Aufwand für die Einarbeitung und den Verwaltungsaufwand vor Ort **halbieren** und **Ihrem Labor 10 000 USD oder mehr an Kosten einsparen**¹.

Maximieren Sie Ihre Laborinvestition mit den neuen Agilent 5977C GC/MSD, 7000E GC/TQ und 7010C GC/TQ Systemen. **Entdecken Sie die Möglichkeiten.**



mygreen lab. Die oben genannten Geräte wurden mit dem Environmental Impact ACT Label von My Green Lab zertifiziert. Weitere Informationen: Produkte mit dem ACT-Siegel (agilent.com)

Weitere Informationen über Lösungen von Agilent finden Sie unter: www.agilent.com/chem/gcms-solutions

Literatur
1. Laut einer von LCGC im April 2022 durchgeführten globalen Umfrage
2. Nur auf Agilent 5977C GC/MSD
3. Nur auf Agilent 7000E und 7010C GC/TQ

DE02144758
Änderungen vorbehalten.

© Agilent Technologies, Inc. 2022
Veröffentlicht in den USA, 24. Oktober 2022
5994-5433DEE

